

## Attività Estive Diurne



INFO:366.1689832

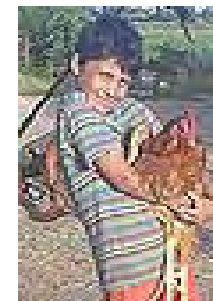
### Toscana

da lunedì 13 giugno  
a venerdì 29 luglio



### Lombardia

da lunedì 18 luglio  
a venerdì 29 luglio



## Soggiorni Estivi Residenziali

### Mare

da lunedì 20 giugno  
a lunedì 27 giugno



### Montagna

da lunedì 4 luglio  
a lunedì 11 luglio



INFO:340.3708668

Città del Sole - Italia

Per i soggiorni al mare è  
possibile utilizzare i  
**BUONI VACANZA**



# ESTATE

## 6 - 14 anni un mondo

numero verde

Info ed iscrizioni:  
anche su:

un  
**2011**  
tutto  
da scoprire

**800 13 49 88**

dal 15 febbraio  
[info@etabetaonlus.org](mailto:info@etabetaonlus.org)

sito internet:  
[www.etabetaonlus.org](http://www.etabetaonlus.org)

# Arte *in* gioco

Soggiorni ed attività diurne  
**ETA Beta Onlus**

# Soggiorni ed attività diurne 2011

## Segreteria Organizzativa

Via M.A. Lorenzoni 15  
50051 Castelfiorentino (Fi)

tel **0571 672274**

fax **0571 094516**

## Area prov. Firenze e Siena

Piazza Cherubini 26

50051 Castelfiorentino (Fi)

tel. 340 56 30 771

## Milano

Via G. Giusti 26

20154 Milano

tel. 340 370 86 68

## Area prov. Pisa

Via Magenta 53

56022 Castelfranco d/Sotto (Pi)

Tel. 366 16 89 832

## Area Liguria

Via Genova

54033 Carrara (Ms)

tel. 0585 785524

## Numero Verde

tel **800 13 49 88**

## E- mail

[arteingioco@etabetaonlus.org](mailto:arteingioco@etabetaonlus.org)

## Sede Legale

Piazza G. Di Vittorio 7 – 50050

50050 Gambassi Terme



## Alloggio e servizi

presso case vacanza accoglienti e situate in posizioni estremamente felici:

clima fresco d'estate, lontane dalle direttrici di traffico e in cui è bandito l'accesso alle automobili. Le case vacanza sono vicinissime alle mete delle escursioni (campagna collinare, alpeggi e valli montane, litorale con pineta primaria) e fornite di parco giochi, prato erboso, spazi attrezzati per lo svolgimento dei laboratori didattici.

## Pasti

Menù con pasti preparati nelle cucine attrezzate delle case vacanza e secondo i gusti prevalenti dei partecipanti. Attingono dalla tradizione culinaria locale.

## Spostamenti

Gli spostamenti per raggiungere i luoghi di vacanza si effettuano in treno o in pullman.

Localmente ci si sposta in preferenza a piedi o in bicicletta, oppure se necessario con automezzi adibiti al trasporto dei passeggeri.



Possibilità di soggiorno nelle vicinanze delle case-vacanza per i genitori dei partecipanti.



# Arteingioco



**Diurni Toscana**  
 da lunedì 13 giugno  
 a venerdì 29 luglio  
 Da 6-14 anni



**Attività diurne Toscana**



**Diurni Lombardia**  
 da lunedì 18 luglio  
 a venerdì 29 luglio  
 Da 6-14 anni



**Attività diurne Lombardia**

**Primo turno**



**mare**

da lunedì 20 giugno  
 a lunedì 27 giugno  
 Da 6 - 14 anni

**M a r e**

**Secondo turno**

**Montagna**



da lunedì 4 luglio  
 a lunedì 11 luglio  
 Da 6-14 anni

**Montagna**

## Posti disponibili

Diurni Toscana

24 ragazzi a settimana

Diurni Lombardia

24 ragazzi a settimana

Soggiorno mare

24 ragazzi a settimana

Soggiorno montagna

24 ragazzi a settimana

Visto il numero disponibile di posti  
 si consiglia di prenotare  
 il prima possibile.



**Arte*in*gioco**



## Animazione

Prevede, sia per i soggiorni che per i diurni, i laboratori di **ArteinGioco** e gite all'aria aperta in località interessanti e raggiungibili con brevi viaggi di trasferimento con mezzi di trasporto, a piedi o in bicicletta

## Giornata tipo

### SOGGIORNI

8:00 Sveglia  
8:30 Colazione  
9:00 Inizio attività/gite  
13:00 Pranzo  
14:00 Attività del pomeriggio  
19:00 Doccia  
20:00 Cena  
21:00 Uscite o attività serali  
23:00 Silenzio

### DIURNI

8:30 Partenza su pulmino  
9:00 Inizio attività/gite  
13:00 Pranzo  
14:00 Attività del pomeriggio  
17:30 Ritorno su pulmino





## Parole chiave ed attività caratteristiche

### Il Mare:

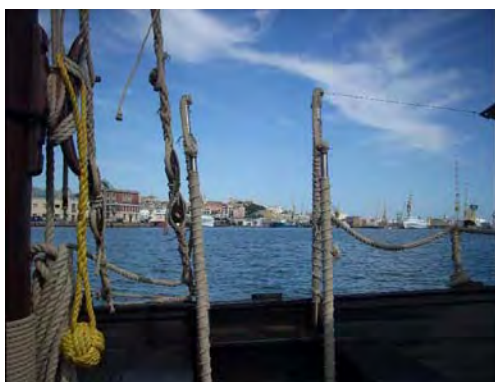
*Bagni al mare, Canoa, Bicicletta, Flora e Natura, Arte, Pineta primaria, Dune, Giochi d'Acqua*

### La Montagna:

*Passeggiate, Boschi, Montagne, Piscina, Parchi naturalistici, Balocchi di una volta, Aria buona*

### Attività Diurne:

*Giochi, Archeologia, Castelli, Mulini, Musei, Laboratori, Bagni, Arte, Orto didattico*



  
**Arte***in***gioco**



## Documentazione richiesta

- Certificato medico rilasciato dal medico di famiglia o pediatra
- Fotocopia del tesserino sanitario
- Fotocopia del documento d'identità

Si prega di mettere questa documentazione in una busta che verrà ritirata alla partenza

## Cassa

I soldi che ciascuno porterà con sé per le proprie piccole spese, verranno raccolti in cassa dall'operatore responsabile, e distribuiti a richiesta del versante. Questa misura serve per evitare perdite e scherzi. Alla fine del turno i soldi avanzati di ciascuno verranno restituiti con ricevuta dei movimenti di prelievo.

## Cosa portare:

### DIURNI:

- 1 zainetto per la giornata con:
- 1 cappellino
- 1 maglietta di ricambio
- 1 costume da bagno
- 1 asciugamano
- 1 k-way o giacca a vento estiva



## Staff

Elisabetta, Chiara, Veronica,  
Alessia, Giacomo, Alessandro,  
Massimiliano, Romano, Luciano,  
Valerio.

### PER I SOGGIORNI (oltre alle cose scritte per i diurni)

- 7 magliette
- 3 paia di pantaloncini, 1 paio di pantaloni
- 7 paia di mutande e 7 paia di calzini
- 2 camice
- 2 maglie o felpe
- 1 tuta da ginnastica
- se il soggiorno è in montagna aggiungere:*
- 2 paia di calze di lana e 1 maglione
- un secondo paio di pantaloni lunghi
- 1 paio di ciabatte per la doccia
- 1 accappatoio, 1 asciugamano, 1 asciugamano grande
- se il soggiorno è al mare, aggiungere:*
- 1 occhialini per immersione o maschera e boccaglio
- 1 paio di bracciali o giubbino acquatici (se usati)
- 1 telo da mare e un secondo asciugamano
- 1 paio di scarponcini
- 1 paio di scarpe da ginnastica
- Inutili e da non portare, perché fornite in loco:  
bagnoschiama, creme solari, shampoo, saponi

## Lavanderia

Nell'arco di soggiorni di due settimane sarà possibile usufruire del servizio di lavanderia. Consigliamo di segnare con un pennarello indelebile le iniziali su un'etichetta cucita agli indumenti; in caso contrario, potrebbe essere difficile riconoscere a chi appartengono.





## Arrivi e partenze

### DIURNI

Giornalmente dal lunedì al venerdì.

Ci si atterrà il più possibile agli orari riportati a pagina 4.

Partenze da:

Castelfiorentino, Certaldo, Colle, Gambassi T., Poggibonsi.

### SOGGIORNI

Il servizio di trasporto secondo la provenienza e la destinazione avverranno in pulmino o treno.

**N.B.** Per soggiorni di una settimana, sono previsti solo l'andata o solo il ritorno. In questo caso i genitori sono tenuti a provvedere all'accompagnamento o ritiro del proprio figlio.

**Partenze da:** Milano, Pavia, Genova, Pisa, Empoli, Firenze, Siena

## Visite dei genitori

Sono gradite e comportano solo il rispetto degli orari di sveglia e silenzio (8:00-23:00)



## Comunicare con i propri figli

I genitori sono autorizzati a chiamare i numeri degli operatori

Responsabili: 340.5630771, 340.3708668, 366. 1689832

Si pregano i genitori di non chiamare e di non inviare SMS dopo le 22.30, per rispetto dell'orario di riposo dei propri figli e degli altri ragazzi.

Si sconsiglia vivamente di affidare telefoni cellulari ai propri figli.

In un soggiorno, il cellulare è uno dei primi oggetti che vanno perduti, inoltre molti bambini non lo usano correttamente, provocando tensione ai propri compagni ed agli stessi genitori.

**Per urgenze chiamare:**

**Elisabetta Su o Alessandro Casoli**



## MODALITA' DI ISCRIZIONE – INFORMAZIONI – PAGAMENTI

Le domande di partecipazione potranno essere consegnata ai responsabili presenti alle riunioni in programma, oppure trasmesse:

- per fax: 0571.094516
- per e-mail: [arteingioco@etabetaonlus.org](mailto:arteingioco@etabetaonlus.org)
- per posta ordinaria: ETA BETA ONLUS – Via Lorenzoni 15 – 50051 Castelfiorentino (Fi)

Per richiedere informazioni ed iscriversi ci si può rivolgere a:

Elisabetta Su – cell. 340.3708668 oppure al numero verde 800.134988 (dal Lun al Ven ore 9-18)

I pagamenti intestati a Eta Beta Onlus si possono effettuare:

- consegna di persona
- tramite **assegno non trasferibile** intestato a Eta Beta Onlus
- con **bonifico bancario** a:

Banca MPS - Agenzia 2060 conto IT 67 B 01030 37830 000003640042  
oppure

**BancoPosta** conto IT 46 D 07601 02800 000067123620

- o con **bollettino postale**: c/ c postale n° 67123620

Ricordarsi di indicare sempre come causale "ARTEINGIOCO" più "nome località soggiorno"

# Arteingioco – DOMANDA DI PARTECIPAZIONE

si prega di compilare in stampatello

## TURNI

- Mare 20/06–27/06
- Montagna 04/07- 11/07

## TRASPORTI

- Andata (data \_\_\_/\_\_\_/\_\_\_)
- Ritorno (data \_\_\_/\_\_\_/\_\_\_)
- Andata e Ritorno

## Diurni Toscana (lun.- ven.)

- 13/06–17/06
- 20/06–24/06
- 27/06–01/07
- 04/07–08/07
- 11/07–15/07
- 11/07–15/07
- 18/07–22/07
- 25/07–29/07

## Diurni Lombardia (lun.- ven.)

- 18/07–22/07
- 25/07–29/07

NOME \_\_\_\_\_  
COGNOME \_\_\_\_\_  
NATO A \_\_\_\_\_ IL \_\_\_\_\_  
RESIDENTE A \_\_\_\_\_  
P \_\_\_\_\_  
ROV. \_\_\_\_\_ CAP \_\_\_\_\_  
VIA \_\_\_\_\_  
TEL \_\_\_\_\_  
CELL \_\_\_\_\_  
E- MAIL \_\_\_\_\_  
CODICE FISCALE (di un genitore) \_\_\_\_\_

Richiesta abbinamento in camera con \_\_\_\_\_

## NOTIZIE MEDICHE

Allergie note \_\_\_\_\_  
Problemi medici o alimentari \_\_\_\_\_

Malattie avute \_\_\_\_\_

Antitetanica – Ultimo richiamo \_\_\_\_\_  
in caso di necessità l'antitetanica è da fare?  
SI NO

NOME E COGNOME del genitore  
e FIRMA (anche ai fini ex Legge 196/2003)  
\_\_\_\_\_

Utilizzare la fotocopia del documento, in caso di più domande di partecipazione

